



REPÚBLICA DE COLOMBIA
 SECRETARÍA DE EDUCACIÓN MUNICIPAL DE PALMIRA
 “INSTITUCIÓN EDUCATIVA “DE ROZO”
 Aprobada por Resolución N° 0835 del 20 de FEBRERO de 2.017



GUÍA DE APRENDIZAJE #4 – PLANO Y SU CLASIFICACIÓN

Grado:	Sexto y Séptimo
Área o asignatura:	Artística- PRIMER PERIODO
Fecha de recibido:	DOCENTE_CAROLINA VALENCIA
Fecha de entrega:	
Nombre del estudiante:	
Objetivo de aprendizaje y/o DBA:	✓ Representa por medio del plano diferentes formas de dibujo utilizando espacios artísticos.



INTRODUCCIÓN

Copia en tu cuaderno el concepto del plano y los tipos de planos

EL PLANO

El punto, la línea, el plano, la textura y el color son los elementos básicos para representar las formas. Se pueden utilizar de forma plana: dibujos, pinturas y diseños gráficos, o también se pueden usar en el espacio: escultura, arquitectura, cine, ordenador, vídeo.

Además existen dos elementos básicos más textura y color

Observamos la textura de trama de puntos producida al ampliar mucho la imagen y todos los elementos se pueden usar con diferentes colores.

El plano se define como una superficie de dos dimensiones.

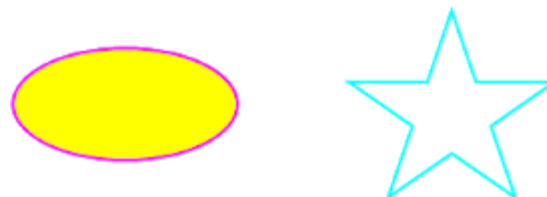
Los podemos representar mediante una línea de contorno, mediante una forma con color pero sin línea de contorno, o también mediante una forma o superficie con textura.



TIPOS DE PLANOS



REGULARES: Son los planos más sencillos con formas geométricas reconocibles. Sus lados y ángulos son de la misma longitud. Sensación visual de estabilidad.



IRREGULARES: Presentan diferencias en la medida de sus lados y ángulos, o sus contornos son



irregulares. Su utilización produce sensación de inestabilidad y movimiento.

REGULARES BÁSICOS: Son las formas más sencillas, círculo, cuadrado y triángulo equilátero. La sensación visual que producen es de calma, orden, equilibrio y estabilidad.



Círculo



Cuadrado



Triángulo

EXPRESIVIDAD DE LOS PLANOS

SUPERPOSICIÓN: Mediante la superposición de formas se crea sensación de cercanía- lejanía.

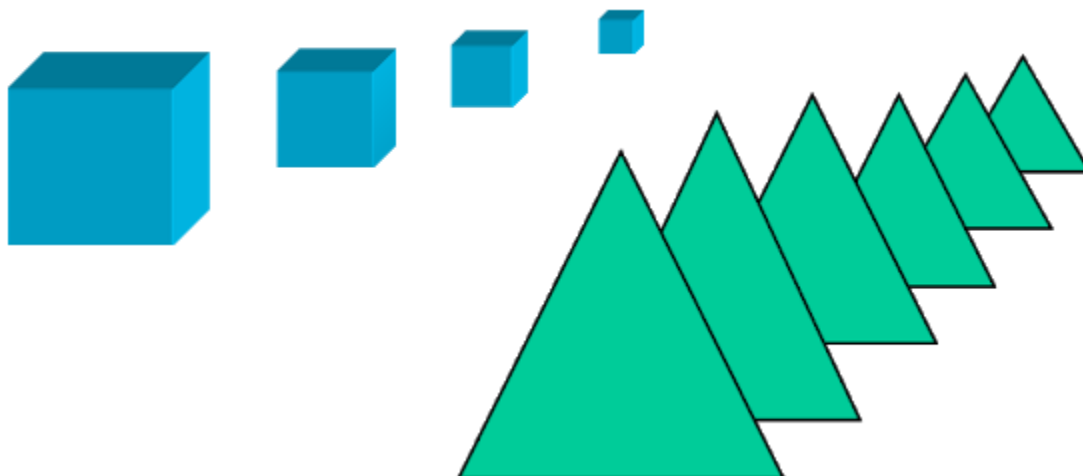
La forma que se ve completa es la que está más cerca; las formas que se ven incompletas están más lejos, por detrás de la primera.



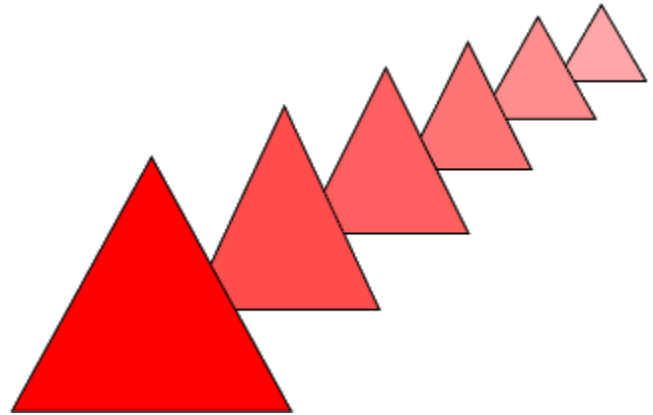
VOLUMEN: Mediante la utilización de planos geométricos unidos entre si y una variación de tonos de color adecuados se logra representar formas que aparentan tener tres dimensiones.

PROFUNDIDAD POR DIFERENCIA DE TAMAÑO: Si en una composición las formas van disminuyendo de tamaño la sensación que se produce es de alejamiento, cuanto más pequeña más lejos.

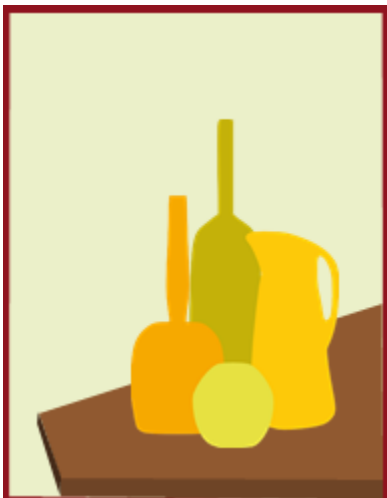
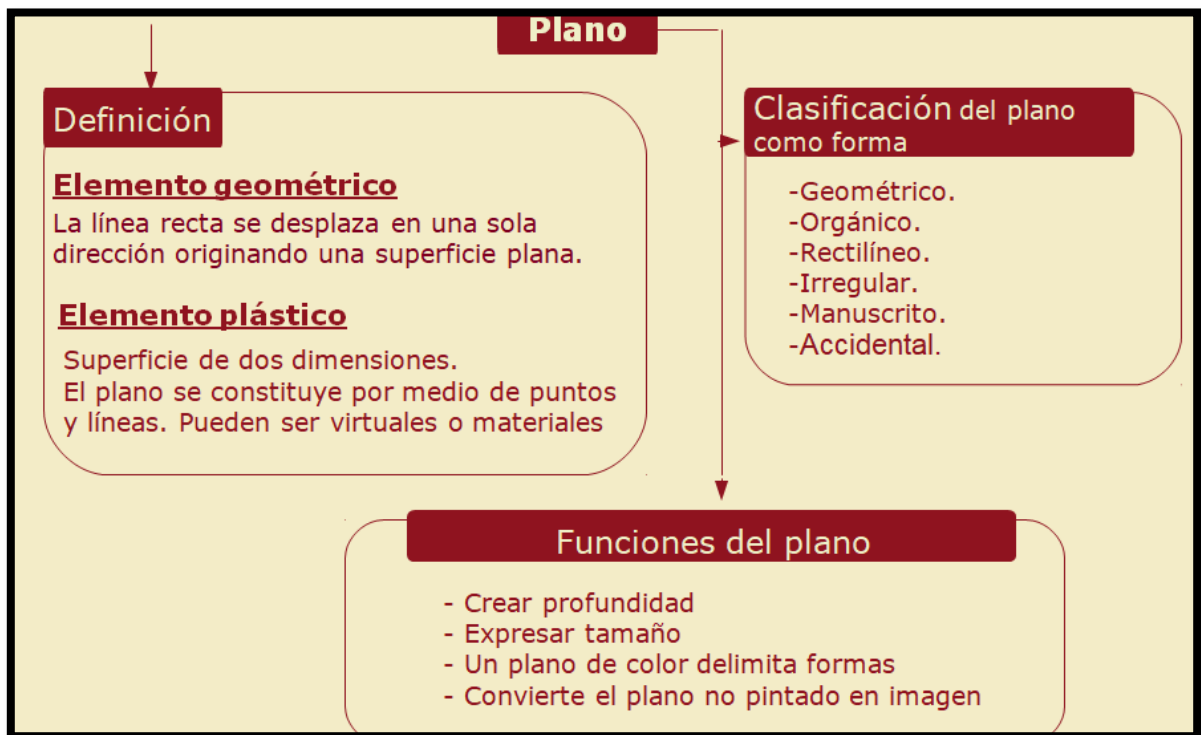
Si además hay superposición el efecto es más acentuado.



PROFUNDIDAD POR ACLARADO DEL COLOR: Cuando en una composición los colores se aclaran se produce efecto de lejanía, el color más claro más lejos. Si además se emplean cambios de tamaño y superposiciones el efecto es mayor.



¿Qué voy a aprender?
Copia en tu cuaderno el mapa conceptual



ACTIVIDAD

- Realiza el dibujo grande en tu cuaderno, coloca las márgenes.
- Realiza los dibujos de los diferentes tipos de planos.



Mira la clasificación del plano como forma

- Escoge 3 formas y dibújalas en el cuaderno, realiza las márgenes.



Lo que estoy aprendiendo



El Plano – Realiza en tu cuaderno el dibujo grande – realiza las márgenes



Práctico lo que aprendí



Realiza en tu cuaderno los dibujos. Realiza las márgenes.

