



REPÚBLICA DE COLOMBIA
 SECRETARÍA DE EDUCACIÓN MUNICIPAL DE PALMIRA
 “INSTITUCIÓN EDUCATIVA “DE ROZO”
 Aprobada por Resolución N° 0835 del 20 de FEBRERO de 2.017

GUÍA DE APRENDIZAJE No. 1: ELEMENTOS CONFIGURATIVOS DEL LENGUAJE VISUAL.
 GUIA NUMERO 6

Grado:	NOVENO
Área o asignatura:	Artística.
Docente	MALLERLINE CLEVES
Fecha de recibido:	SEPTIEMBRE 01 DE 2020
Fecha de entrega:	SEPTIEMBRE 30 DE 2020
Nombre del estudiante:	
Objetivo de aprendizaje y/o DBA:	<ul style="list-style-type: none"> ✓ Aplicación de destrezas y habilidades realizando dibujos con líneas en diferentes calibres. ✓ Exploración de las posibilidades que brindan los lenguajes artísticos para reconocerse a través de ellos. ✓ Identificación de conceptos propios de la composición artística.

EXPRESIVIDAD DE LA LINEA

LA LINEA

La línea es el trazo que deja un punto en movimiento sobre una superficie. Su representación, como cualquier otro signo, puede trazarse con diversos instrumentos y sobre diversos materiales. Si el trazo se realiza en una sola dirección tenemos una línea recta, que puede ser horizontal, vertical, oblicua o quebrada. Si la dirección varía continuamente tenemos una curva que puede ser circular, ondulada, libre, etc.

LA EXPRESIVIDAD DE LA LÍNEA

1

2

3

4

5

6

Según la trayectoria seguida por el punto que configura una línea, podemos distinguir distintos tipos de líneas, ya sean rectas, curvas, onduladas, etc.

1. HORIZONTALES: Estabilidad. Reposo.

2. VERTICALES: Equilibrio. Elevación.

3. CONCURRENTES: Dirección. Dinamismo.

*Cada una de ellas cuenta con **posibilidades expresivas** diferentes, así como sus combinaciones, algunas de las cuales te mostramos:*

4. INCLINADAS: Inestabilidad. Confusión.

5. ONDULADAS: Movimiento. Vibración.

6. CON GIRO CONTINUO: Profundidad. Sensibilidad.

La línea como trazo continuo

Un empleo de la línea muy creativo y realmente sorprendente en sus resultados es el dibujo con trazo continuo, es decir, sin levantar el lápiz del papel. Empleando esta técnica se logran dibujos llenos de dinamismo y espontaneidad, al tiempo que se ejercita nuestra capacidad para la observación de la realidad.

Sombreado a través de la línea

A través del empleo de líneas podemos aportar volúmen a nuestras composiciones. Para lograr zonas oscuras o en sombra debemos utilizar líneas paralelas muy juntas o entrecruzadas. Si lo que deseamos es representar áreas iluminadas, podemos

reservar zonas en blanco o dibujar las líneas más separadas.



ACTIVIDAD 1.0

Según la Lectura responde:

1. ¿Qué es la Línea?
2. ¿Cuáles son los tipos de Líneas y que expresa cada una?
3. Realiza un dibujo libre sobre la línea como trazo continuo y sombreado a través de la línea.

Colorear con trazos

Con el empleo de líneas de color realizadas con instrumentos de dibujo (rotuladores, lápices de colores, ceras, etc.) podemos elaborar interesantes composiciones policromas. Notarás cómo los efectos se multiplican si combinamos ópticamente líneas de distintos colores para lograr tonos nuevos.

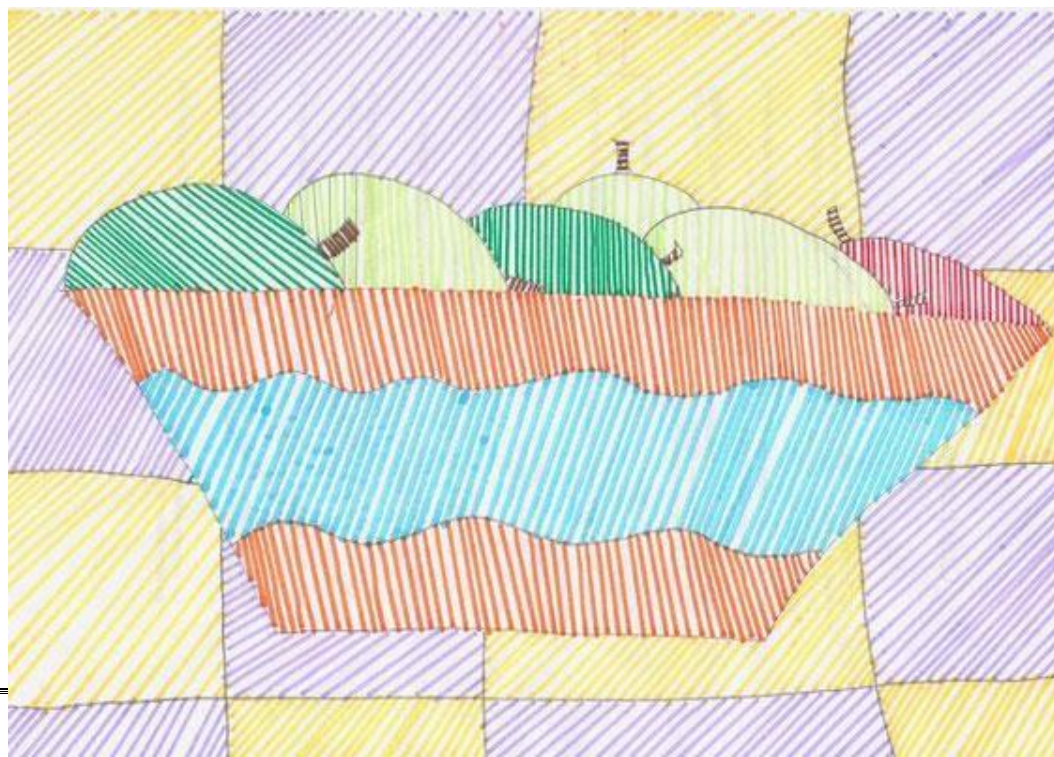


ACTIVIDAD 1.1

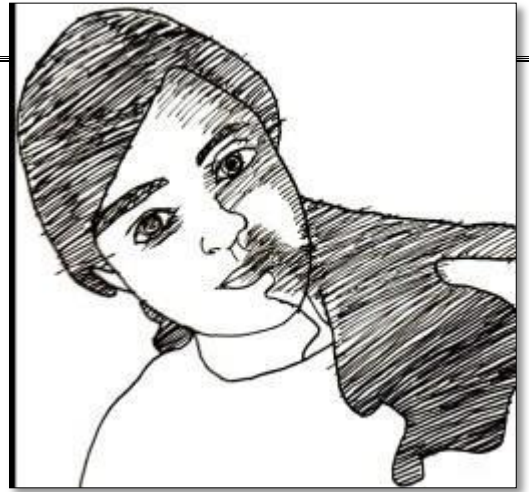
Realiza en tu block los dos dibujos sobre colorear con trazos.

ACTIVIDAD 2.0

Ejemplo 1.



Utiliza el retrato de la mujer y traza las líneas de contorno y a partir de ahí, mediante trazos sueltos y expresivos sombréalo. Guíate por ejemplo 1.



ACTIVIDAD 2.1.

- ✓ Copia en tu cuaderno el concepto de luz y sombra con sus gráficos.
- ✓ Teniendo en cuenta el ejemplo 1. Realiza en tu cuaderno un objeto o fruta expresando la luz y sombra.

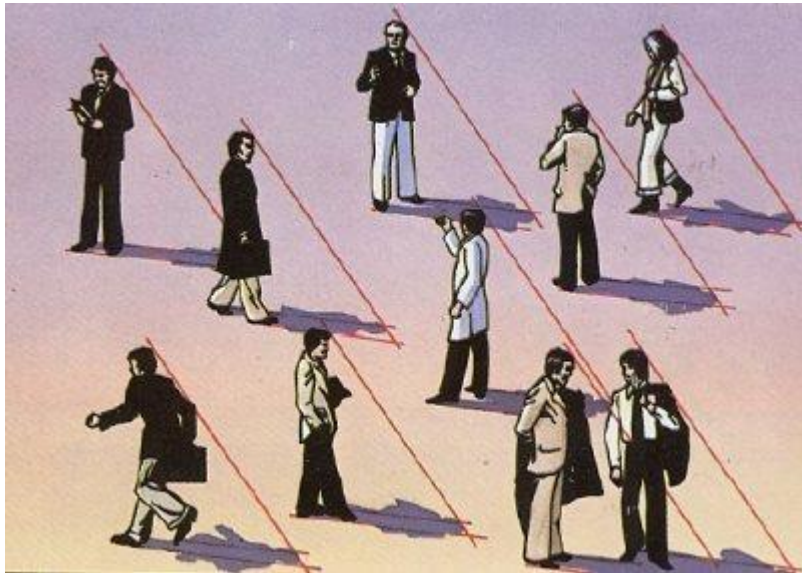
LUZ Y SOMBRA:

En todos los objetos hay zonas de luz y sombra, y estas son las que hacen que se vean en relieve, o en un volumen, el cual lo logramos oscureciendo o aclarando el color dando la apariencia real de los objetos, que tienen tres dimensiones, alto, ancho y profundo.

LUZ Y SOMBRA

La luz que incide sobre un objeto influye directamente determinando su forma, su volumen, su textura, su color y su ubicación en el espacio Existen 2 clases de iluminación:



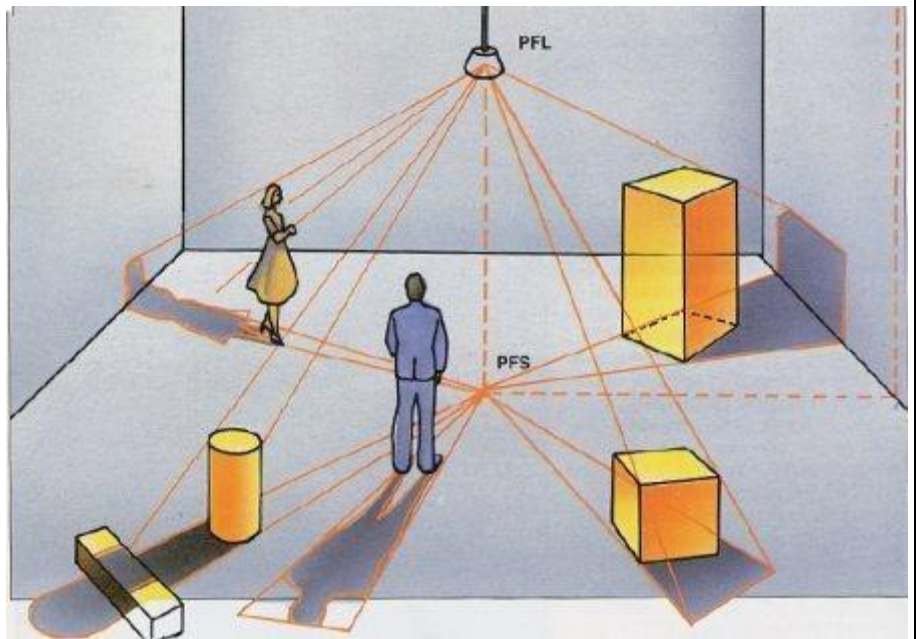


La luz Natural.

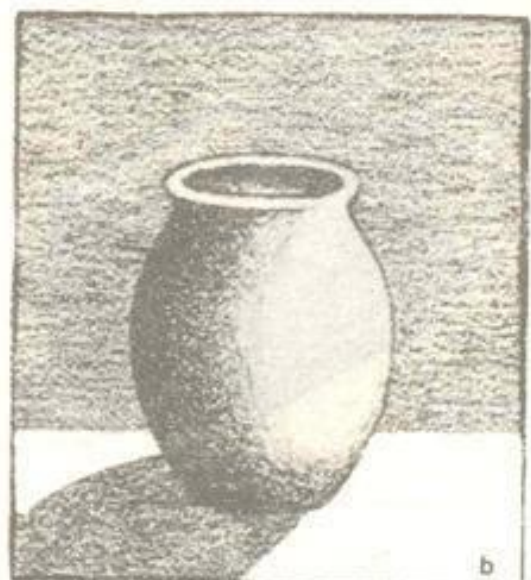
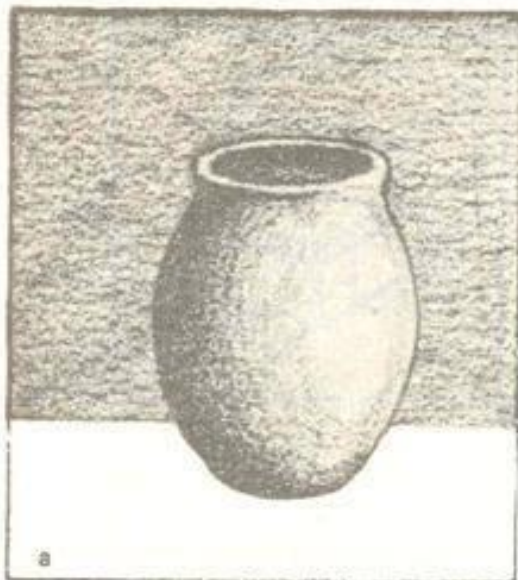
Es la luz reflejada por el sol y la luna. Se propaga en línea recta y en sentido paralelo debido a que la fuente de luz está lejos. La luz natural se proyecta sobre los cuerpos en un ángulo de 45° y arroja formas y extensión iguales a los cuerpos iluminados, dentro de una habitación.

La luz Artificial.

Es la que produce la luz eléctrica proyectada por lámparas, linternas, bombillas y la luz de una vela. La luz se propaga en línea recta y en sentido radial.



A. Luz B.
Sombra

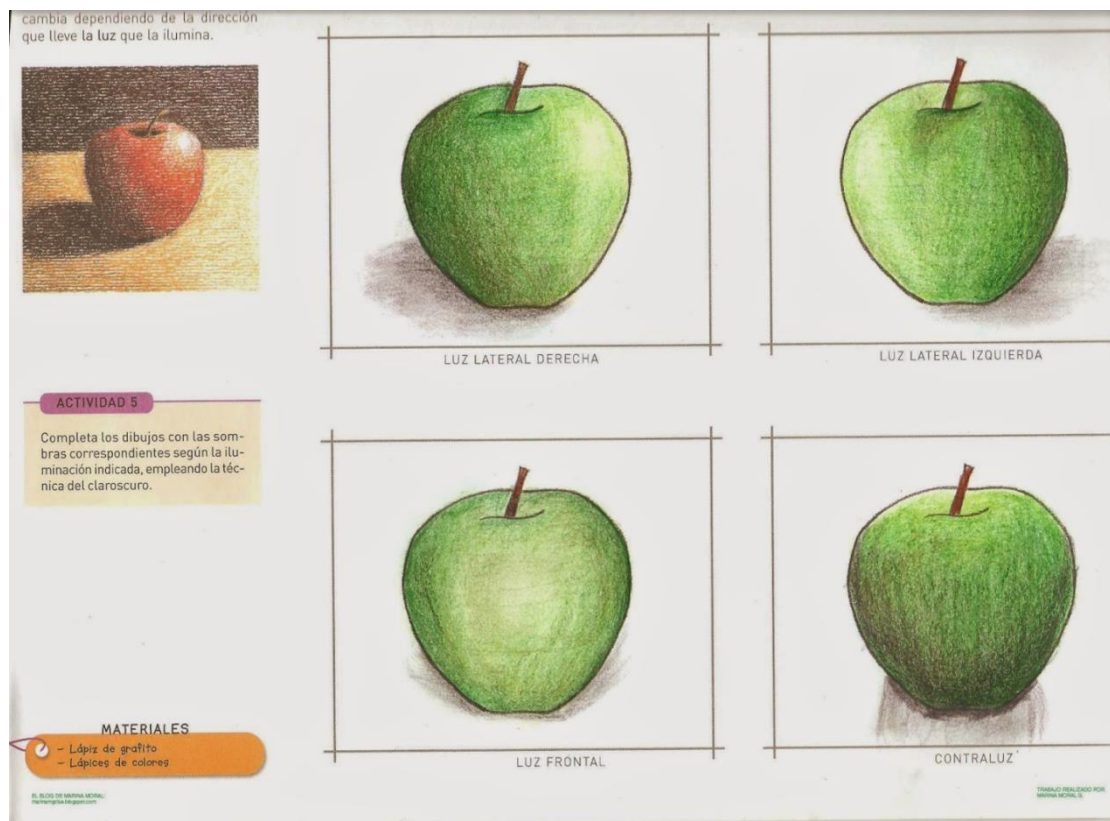


ACTIVIDAD 2.2

1. Realiza en tu cuaderno los dibujos de Manzanas sobre la luz lateral derecha, luz lateral izquierda, luz frontal y contraluz.
2. Dibuja un objeto o fruta y Aplica la expresividad de la luz. Ya tienes en ejemplo de las manzanas como guía.

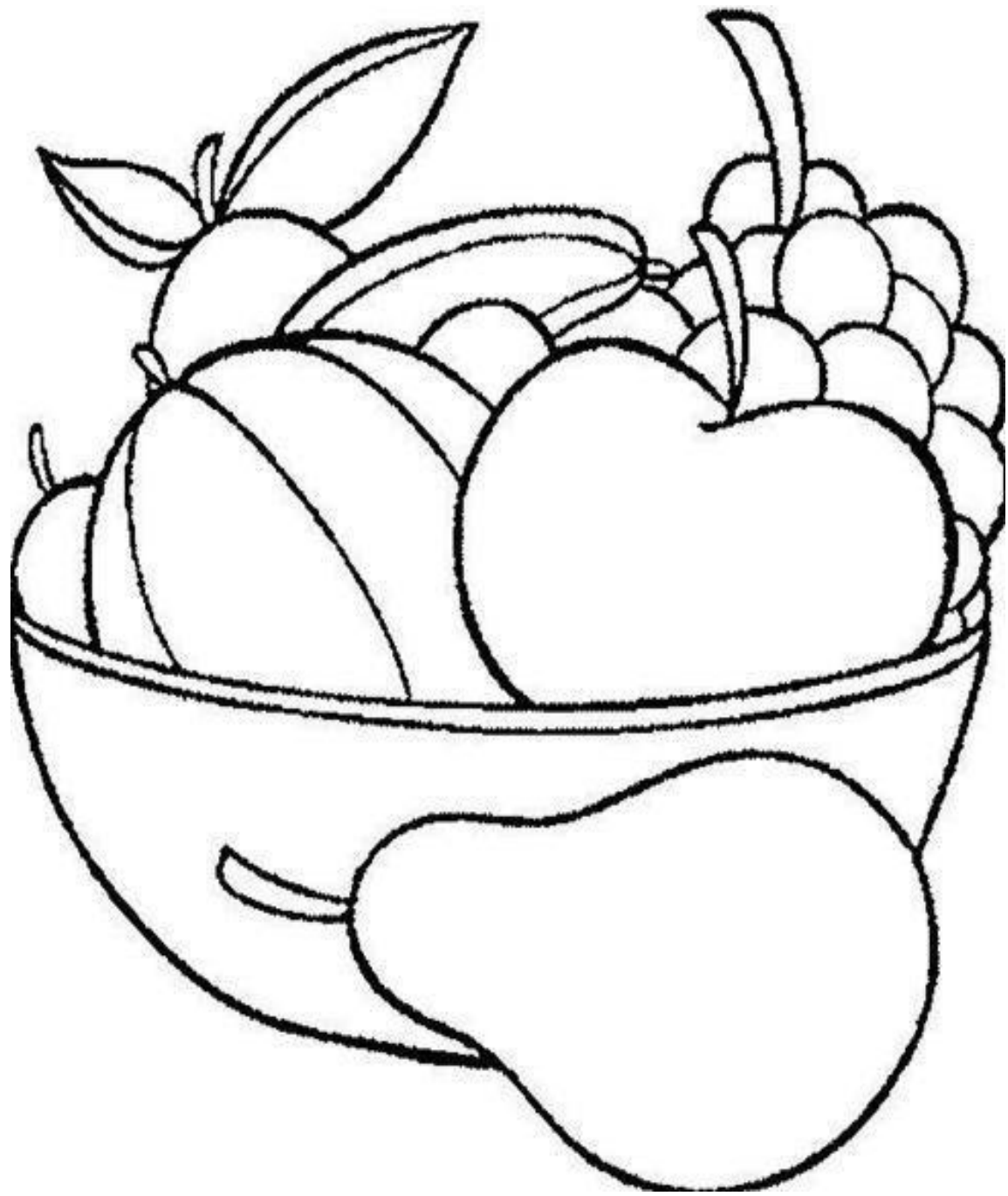
Expresividad de la luz

La **capacidad expresiva** de una imagen cambia dependiendo de la dirección que lleve **la luz** que la ilumina.



ACTIVIDAD 2.3

1. Dibuja en tu block milimetrado la imagen, aplica puntos, líneas y sombras.



Los grandes
corazones se
contentan
con
pequeños
detalles.

Hernán Sabio

