

Grado:	SEXTO
Área o asignatura:	SISTEMAS
Fecha de recibido:	
Fecha de entrega:	
Nombre del estudiante:	ESTUDIANTES DE GRADO SEXTO
Objetivo de aprendizaje y/o DBA:	<p>Identifica las partes del teclado y sus funciones de cada tecla del ordenador.</p> <p>Comprende que es un sistema operativo y reconozco algunos de sus elementos.</p> <p>Reconozco al sistema operativo como software del computador.</p> <p>Reconozco los procedimientos para crear archivos y carpetas.</p> <p>Conoce aspectos generales del paquete de Microsoft Office, sus componentes y accesorios.</p> <p>Reconoce los elementos de la ventana de Microsoft Word, como los menús, las barras y herramientas más utilizadas y funciones.</p> <p>Conoce aspectos generales del paquete de Microsoft Office, sus componentes y accesorios.</p>

### Vamos a Aprender sobre Sistema Operativo.

Lee, Copia en el Texto y Responde las Preguntas:

#### SISTEMA OPERATIVO.

El sistema operativo (S.O) es el programa (o software) más importante de un ordenador que provee una interfaz entre el resto de programas del ordenador, los dispositivos hardware y el usuario. Los Sistemas Operativos más utilizados son: Windows, Linux y Mac. Algunos SO ya vienen con un navegador Integrado, como Windows que trae el navegador Internet Explorer.

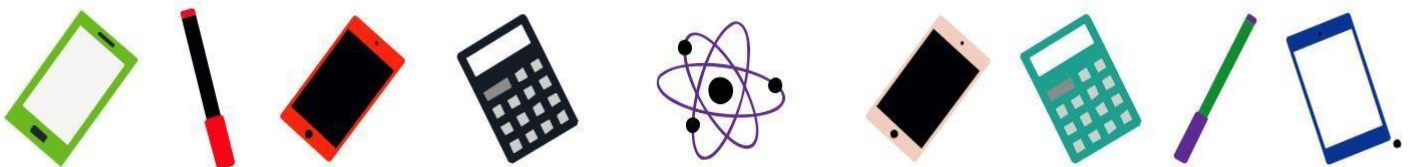
#### ¿Por qué es importante un sistema operativo?

Son importantes, porque te permiten interactuar y darle órdenes al computador. Sin un sistema operativo el computador es inútil. Sin el sistema operativo, no tendrías la plataforma que soporta los programas que te permiten hacer cartas, escuchar música, navegar por Internet o enviar un correo electrónico.

#### ¿Qué hace el sistema operativo?

Administra los recursos del computador, es decir, el software y hardware de tu equipo.

A. Organiza y administra los recursos del computador para que yo lo pueda usar. B. Es el programa en el que hago cartas, documentos y mi hoja de vida.



- C. Porque es por donde se navega en Internet y veo películas.
- D. Porque es la unidad central de procesamiento del computador.

**¿Cuáles son las cuatro grandes funciones del sistema operativo?**

**GESTION DE PROCESOS:** El proceso principal se define como programa en ejecución. El sistema operativo se encarga de: crear y destruir procesos, suspender y reanudar procesos, y sincronizar y comunicar procesos.

**GESTION DE MEMORIA:** La memoria principal se encarga de almacenar procesos e información de procesos que se están ejecutando en el procesador. El sistema operativo asigna y libera la memoria, decide cuanto memoria se asigna a un proceso y controlar las partes de la memoria que se están utilizando.

**GESTION DE ARCHIVOS:** Se define como conjunto de datos almacenados en un dispositivo de almacenamiento. El sistema operativo gestiona los archivos mediante el sistema de archivos, definiéndose como conjunto de normas y procedimientos para almacenar información en los dispositivos de almacenamiento.

**GESTION DE ENTRADA Y SALIDA:** controla los dispositivos de E/S, se encarga de capturar interrupciones, enviar y manejar datos memoria que recoge desde los dispositivos.

**Vamos a Aprender sobre escritorio de Windows**

Lee, Copia en el Texto y Responde las Preguntas:

**WINDOWS** es un sistema operativo desarrollado por la empresa de software Microsoft Corporation, el cual se encuentra dotado de una interfaz gráfica de usuario basada en el prototipo de ventanas (su nombre en inglés). Una ventana representa una tarea ejecutada o en ejecución, cada una puede contener su propio menú u otros controles, y el usuario puede ampliarla o reducirla mediante un dispositivo señalador como el ratón o mouse.

**El escritorio de Windows**

El Escritorio es la primera pantalla que nos aparece una vez se haya cargado el Sistema Operativo.

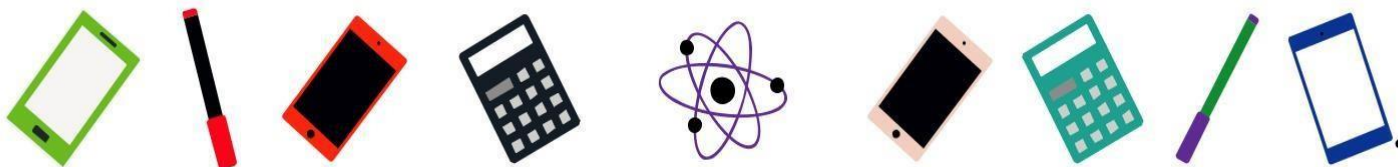
Partes del Escritorio. Menú de Inicio Por lo general está ubicado en la parte interior izquierda. Es definido como la entrada principal a los programas, carpetas y configuraciones del equipo. El menú Inicio se divide en tres partes:



El panel izquierdo grande: Aquí se puede ver una pequeña lista de los programas que tiene la computadora. Esta parte del menú inicio puede variar dependiendo del fabricante.

La esquina inferior izquierda: Esta parte es un buscador, el cual permite buscar un programa o archivo. Al hacer la búsqueda el usuario debe escribir el nombre con el que está registrado dicho icono o en tal caso escribir alguna letra por la que esté compuesta.

El panel derecho: Proporciona acceso a las carpetas



y archivos que más utilizan. Aquí también es donde se encuentran los botones de cerrar sección, apagar o reiniciar el equipo.

### Barra de tareas.

La Barra de tareas, es una franja horizontal que se encuentra en el escritorio, ésta contiene al botón de inicio, algunos iconos de dispositivos, el reloj (la hora que tiene registrada la computadora), además de que también contiene los nombres de las aplicaciones que tengas abiertas, y en algunas ocasiones pueden estar los iconos de acceso directo a diversas aplicaciones como Internet Explorer, Outlook, y al propio Escritorio

### Iconos

Son pequeñas representaciones graficas de objetos de Windows, los cuales los identifican y a su vez dan acceso a dichos objetos, los cuales pueden ser programas, aplicaciones, archivos etc.

### Fondo de escritorio o Tapiz.

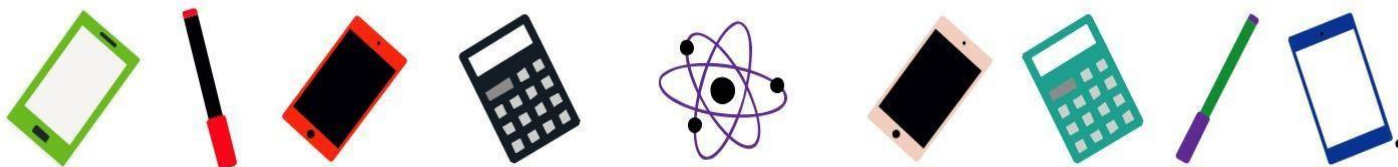
Es la imagen que usamos de fondo de pantalla para dar un aspecto más personalizado al escritorio.

### Área de Notificación.

el área de notificación es la parte de la barra de herramientas de Windows que contiene accesos directos a programas (iconos) que se suelen cargar cuando se prende la computadora en el escritorio

## EXPLORADOR DE WINDOWS

El Explorador es una herramienta indispensable en un Sistema Operativo ya que con ella podemos organizar y controlar los archivos y carpetas de los distintos sistemas de almacenamiento que dispongamos, como puede ser el disco duro, la unidad de CD, la unidad de DVD, la memoria USB, etc. El Explorador de Windows también es conocido como el Administrador de Archivos. A través de él podemos ver, eliminar, copiar o mover archivos y carpetas. El Explorador en definitiva es una ventana que contiene a su izquierda todas las carpetas del sistema en orden jerárquico. Por lo que cualquier acceso a una carpeta nos remitirá a él. La diferencia entre acceder desde una carpeta u otra será simplemente los archivos que visualizaremos en la ventana. Por ejemplo, si accedemos pulsando Equipo, veremos los dispositivos y si accedemos desde la opción Imágenes, veremos nuestra biblioteca de imágenes personales. El Explorador es una ventana que se utiliza constantemente, puesto que todos nuestros documentos están en él. Puede ser recomendable





anclarlo al menú Inicio o a la barra de tareas.

## LA VENTANA DEL EXPLORADOR

1. Botones Adelante y Atrás a.
2. Barra de direcciones.
3. Cuadro de búsqueda.
4. Barra de herramientas. Situada en la segunda línea.
5. Panel de navegación. Ocupa la zona central izquierda
6. Lista de archivos. Es la zona más grande en la parte central derecha.
7. Panel de detalles. Situado en la parte inferior.

### Definición.

Los botones Atrás a y Adelante permiten navegar hacia atrás (a la carpeta de la que venimos) y hacia adelante (si hemos usado el botón atrás). También podemos utilizar la tecla de borrar situada arriba de ENTRAR para ir atrás.

**Barra de direcciones.** Esta barra nos indica dónde estamos situados y qué otras carpetas están en el mismo nivel jerárquico.

**Cuadro de búsqueda.** Este cuadro inicia la búsqueda de forma automática al escribir la primera letra, sin necesidad de pulsar en ningún botón. Busca en la carpeta en que estamos situados y en todas sus subcarpetas, si es que las tiene. Por ejemplo, en este caso podríamos buscar cualquier contenido de la carpeta Imágenes, pero no encontraría información de la carpeta Música o Documentos.

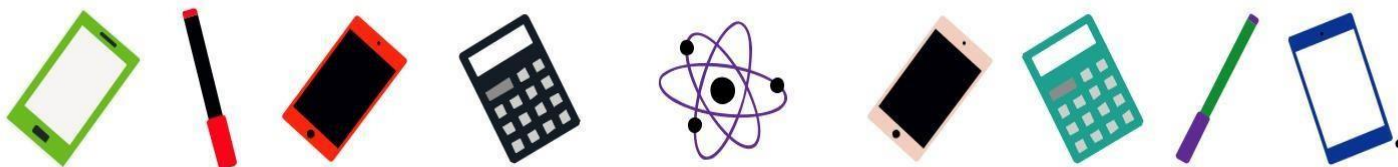
**Barra de Herramientas.** Esta barra contiene botones para las operaciones más utilizadas, de esta forma nos agiliza el trabajo ya que tenemos a mano lo más necesario. Esta barra se adapta al tipo de archivos que hay en la pantalla, es decir, los botones de la barra son diferentes según donde estemos.

**Panel de navegación.** Este panel sólo aparece unidades y carpetas, no archivos. Las vemos ordenadas jerárquicamente y distinguimos qué carpeta pertenece a qué otra gracias a una leve tabulación a la derecha. Es decir, tiene estructura de árbol, con sus ramificaciones. Por ejemplo, en esta imagen aparecen cuatro carpetas principales que contienen a su vez otras carpetas:

**Favoritos:** Contiene Descargas, Escritorio y Sitios recientes. Sitios recientes nos puede resultar muy útil, porque guarda un enlace directo a las últimas carpetas visitadas.

**Bibliotecas:** Contiene Documentos, Imágenes, Música y Vídeos. Además, estamos situados en imágenes, que contiene Mis Imágenes e Imágenes públicas.  
Equipo. Red.

**Lista de archivos.** En esta zona aparece la lista de los archivos contenidos en la carpeta en que estamos situados, es decir, la carpeta de la Barra de direcciones. Podemos distinguir arriba a la derecha de la Lista de Archivos el menú Organizar por. Si pulsamos sobre la opción actual, Carpeta, nos despliega las demás opciones disponibles.





**Panel de detalles.** Muestra información adicional sobre los elementos que tenemos seleccionados. Si no tenemos nada seleccionado en la carpeta o unidad en que estemos situados, nos dirá el número de elementos que contiene. Si en cambio, seleccionamos un archivo mostrará información acerca del documento.

**ACTIVIDAD**

1. ¿Qué es una extensión de un archivo?

- a) Es el nombre del archivo
- b) Permite editar datos
- c) Nos indica la propiedad y el programa en el cual se guardó el archivo.

2. Es la ventana que nos permite navegar por nuestros archivos. a) Explorador de Windows

- b) Explorador de aplicaciones
- c) Barra de búsqueda

3. ¿Cómo se puede agregar una carpeta nueva en el escritorio?

- a) Dar enter y se genera la nueva carpeta
- b) Dar click derecho en el escritorio, nuevo, carpeta y agregar nombre
- c) Dar click derecho en el escritorio, nuevo, acceso directo y agregar nombre

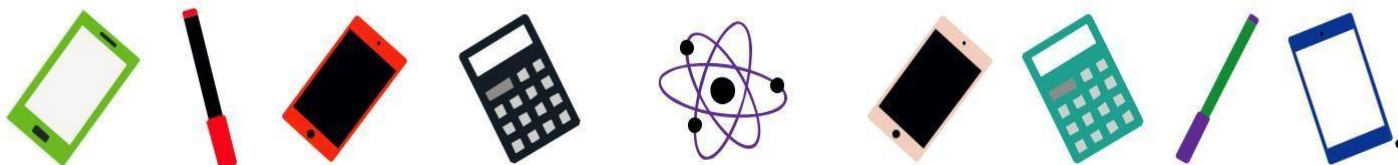
4. De las siguientes los siguientes enunciados señale el que corresponde a la definición de un Archivo. a) Son una colección de texto, Imágenes, dibujos, sonidos que componen un documento.

- b) Los archivos están compuestos por el Mouse, el teclado y un Micrófono.
- c) Los archivos están compuestos por dibujos animados y Fotos a todo color.
- d) Los archivos son una colección de carpetas organizadas en forma alfabética.

5. Seleccionar para cada enunciado si es verdadero "V" o falso "F".

1. Un archivo es una colección de datos o información.	V	F
2. Cada archivo tiene un nombre y un tipo que lo identifica.	V	F
3. Una carpeta contiene varios archivos.	V	F
4. Se pueden copiar, mover, borrar los archivos y carpetas.	V	F
5. El explorador de Windows es una herramienta que permite visualizar archivos y carpetas.	V	F

6. Tipos de archivos, enlace con una flecha el nombre de archivo con el tipo de archivo correspondiente:



ARCHIVO	TIPO DE ARCHIVO
Informe_sem1.docx	Archivo de música
Girasoles.jpg	Archivo de programa
Mi vida eres tu.mp3	Archivo de Word
install_flash_player.exe	Archivo de Texto
Notas evento mayo.txt	Archivo de foto

7. Identifica las partes del Explorador de Windows

1	
2	
3	
4	
5	
6	
7	

